

Town-Houses in FR-Mooswald

5 KfW-55 Energieeffizienzhäuser (EnEV 2014) in verkehrsberuhigter Hof-Atmosphäre.
Familienfreundliches Wohnen im Carl-Sieder-Hof.



Bauverein Breisgau eG

Standort / Lage

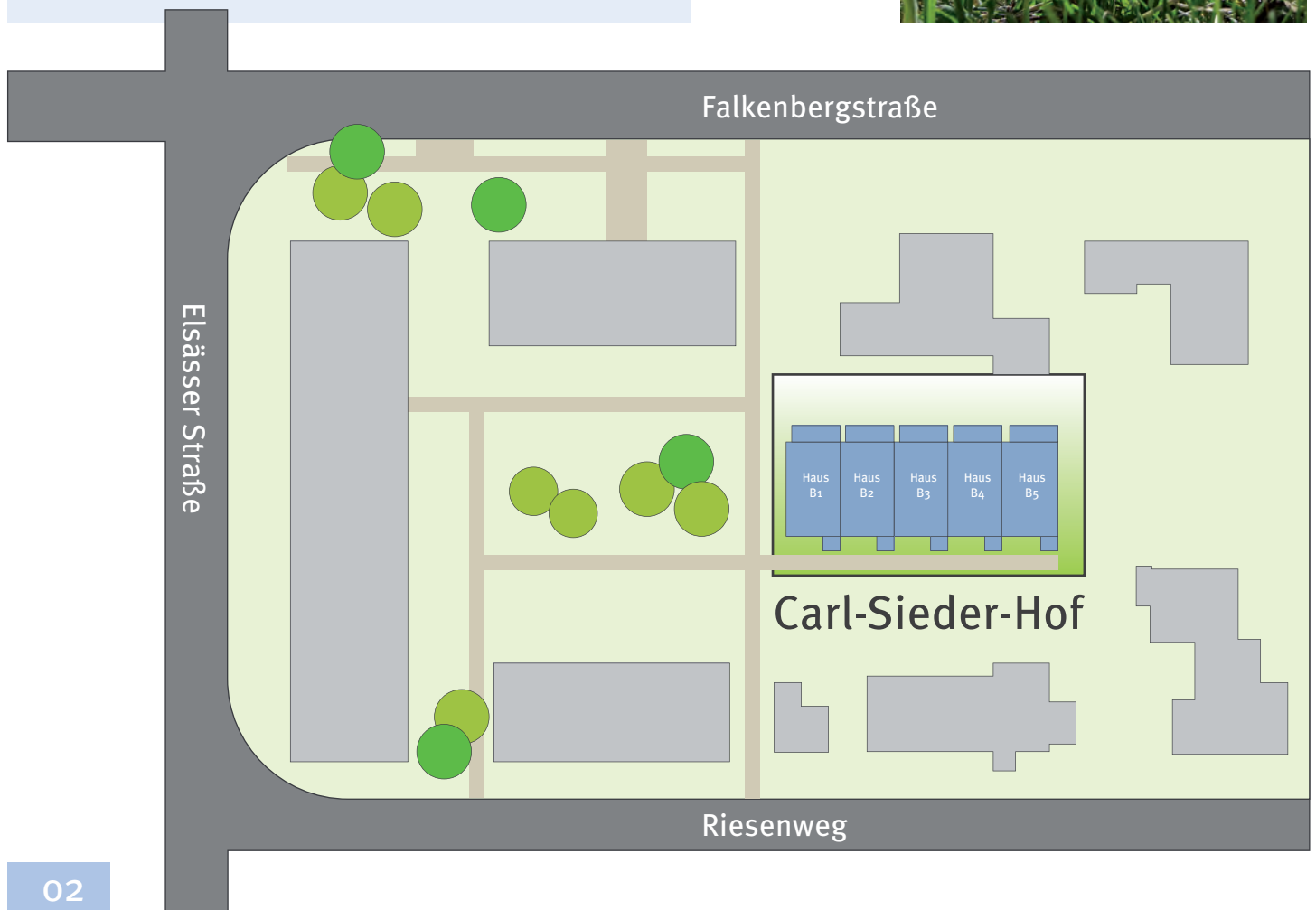
Freiburg – Mooswald liegt mit dem nahen Seeparkgelände, einem der beliebtesten Grünanlagen innerhalb des Stadtgebiets Freiburgs, im Herzen des Freiburger-Westens.

Der Carl-Sieder-Hof ist eine zentrale, aber dennoch ruhige Wohnadresse. Rund um Ihr neues Zuhause finden Sie eine ideale Infrastruktur und zahlreiche Freizeitgestaltungsmöglichkeiten, wie das Hallenfreibad West, Tennisplätze, die Eissporthalle und vieles mehr.

Die Zentrale Lage bietet außerdem viele Einkaufsmöglichkeiten in unmittelbarer Nähe. In nur wenigen Gehminuten erreichen Sie die Straßenbahnhaltestelle, die Sie in wenigen Minuten zum Bahnhof oder in die Innenstadt fährt.

Kindergärten, Grund- und Hauptschulen, Realschulen und weiterführende Schulen sind ebenso schnell zu Fuß erreichbar.

Eine detaillierte Baubeschreibung erhalten Sie gerne auf Anfrage.



Carl-Sieder-Hof / Haus B5 B1

Erdgeschoss / Reihenendhaus

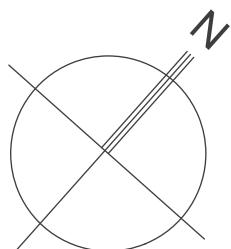
Gesamtwohnfläche ca. 114,95 m²

Flur	8,39
WC	1,83
Kochen	11,41
Wohnen / Essen	31,86
Terrasse *	9,30

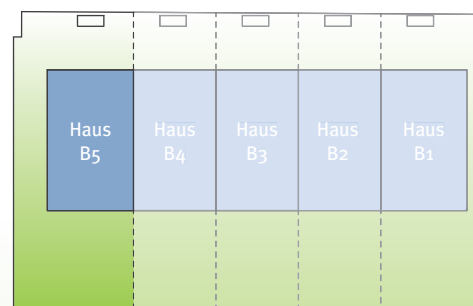
Zwischensumme EG 62,79

* Alle Terrassenflächen werden zu 50% angerechnet.

(Nutzflächen im Kellergeschoss ca. 60,45 m²)



ca. 1 m



EG



Carl-Sieder-Hof / Haus B5 B1

Obergeschoss / Reihenendhaus

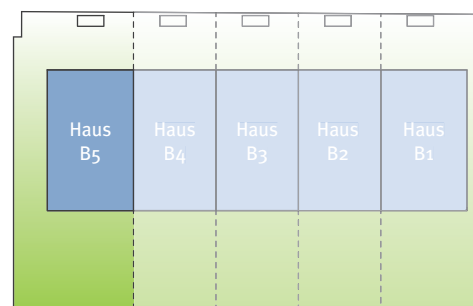
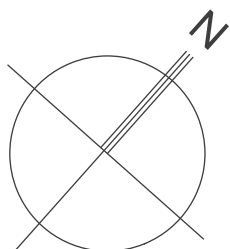
Gesamtwohnfläche ca. 114,95 m²

Flur	9,39
Bad	8,26
Zimmer 1	10,11
Zimmer 2	10,13
Schlafen	14,27

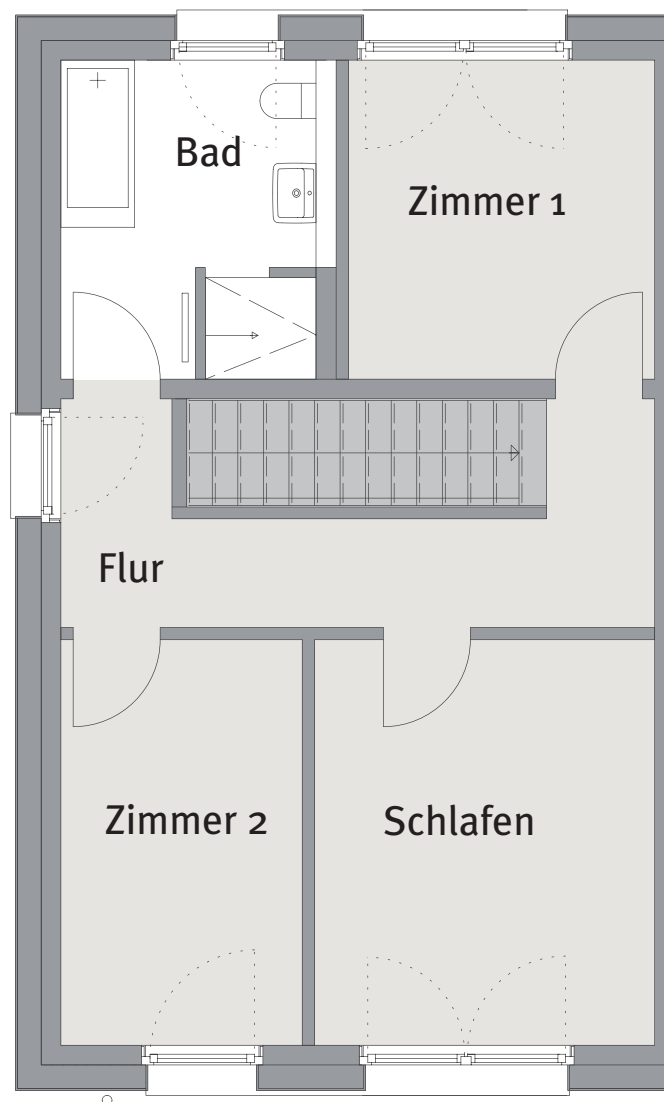
Zwischensumme OG 52,16

* Alle Terrassenflächen werden zu 50% angerechnet.

(Nutzflächen im Kellergeschoss ca. 60,45 m²)



OG



ca. 1 m

Carl-Sieder-Hof / Haus B4 B3, B2

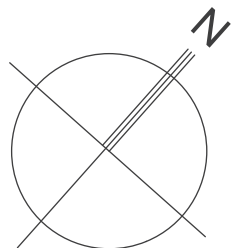
Erdgeschoss / Reihenhaus

Gesamtwohnfläche ca. 114,95 m²

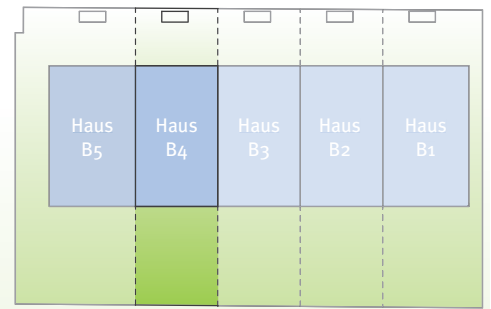
Flur	8,39
WC	1,83
Kochen	11,41
Wohnen / Essen	31,86
Terrasse *	9,30
Zwischensumme EG	62,79

* Alle Terrassenflächen werden zu 50% angerechnet.

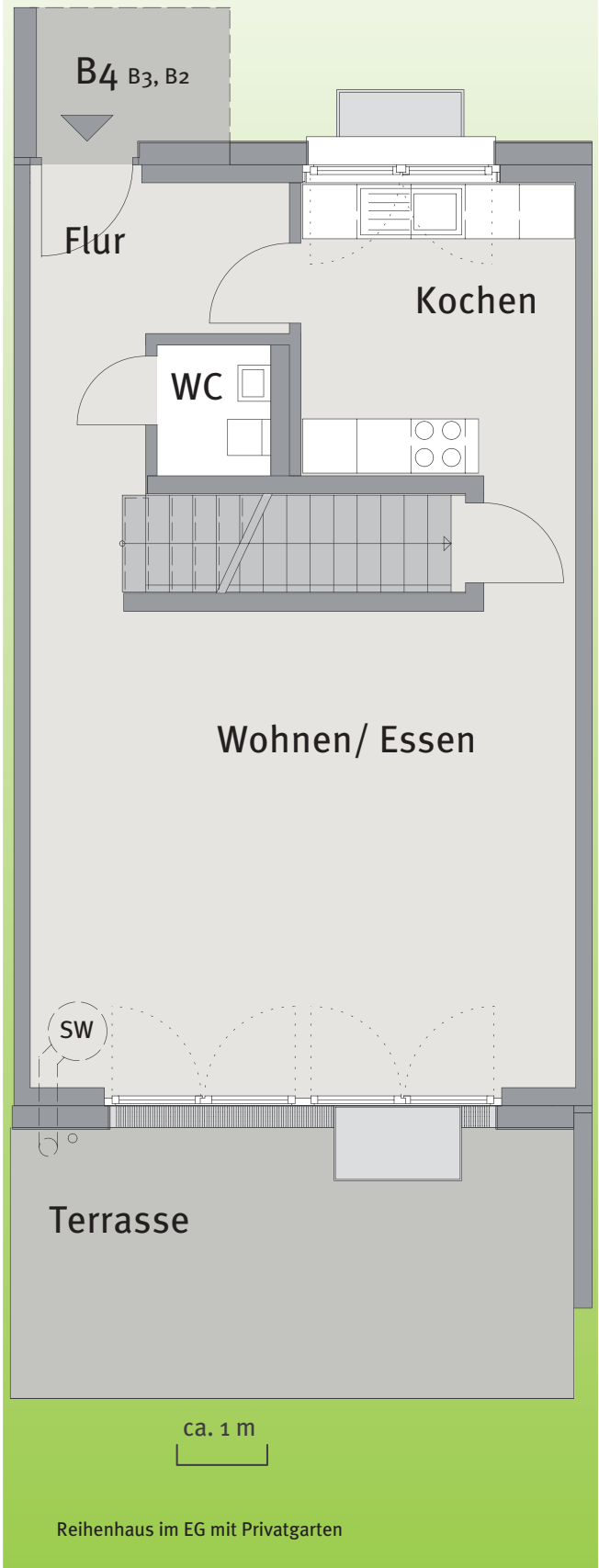
(Nutzflächen im Kellergeschoss ca. 60,45 m²)



SW = Sonderwunsch



EG



Carl-Sieder-Hof / Haus B4 B3, B2

Obergeschoss / Reihenhaus

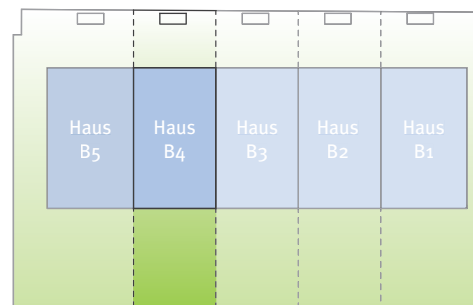
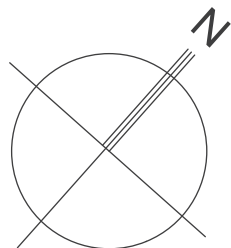
Gesamtwohnfläche ca. 114,95 m²

Flur	9,39
Bad	8,26
Zimmer 1	10,11
Zimmer 2	10,13
Schlafen	14,27

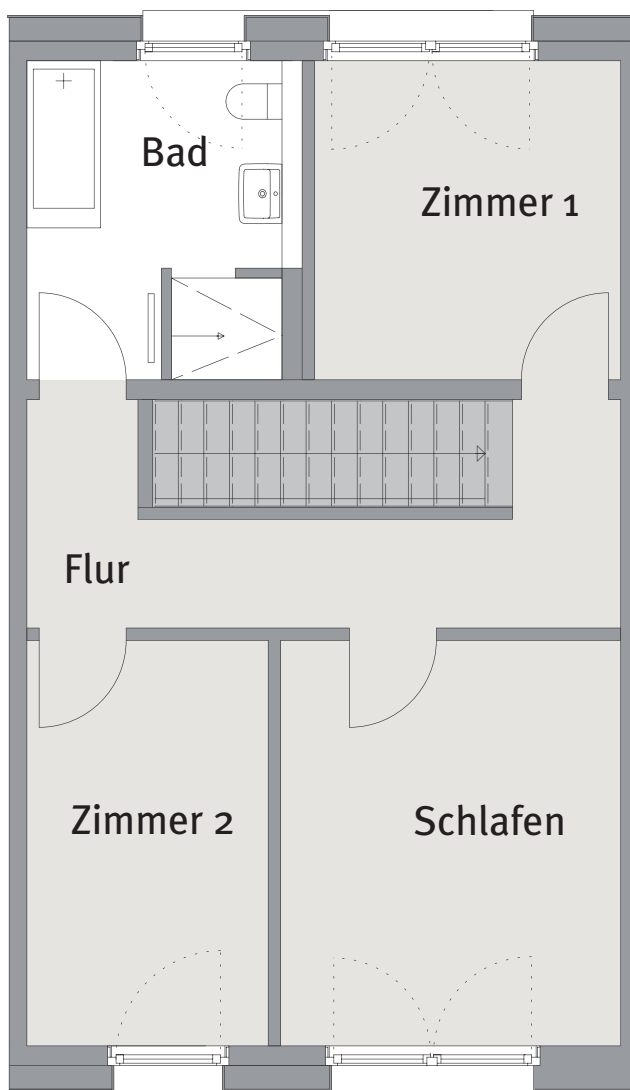
Zwischensumme OG 52,16

* Alle Terrassenflächen werden zu 50% angerechnet.

(Nutzflächen im Kellergeschoss ca. 60,45 m²)



OG



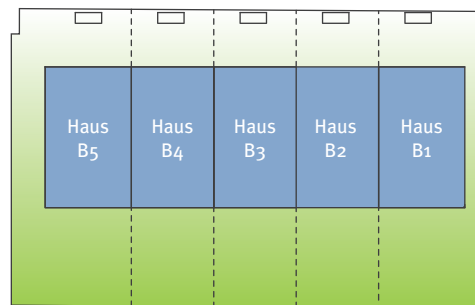
ca. 1 m

Carl-Sieder-Hof / Haus B1 - B5

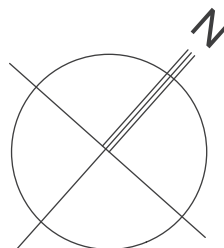
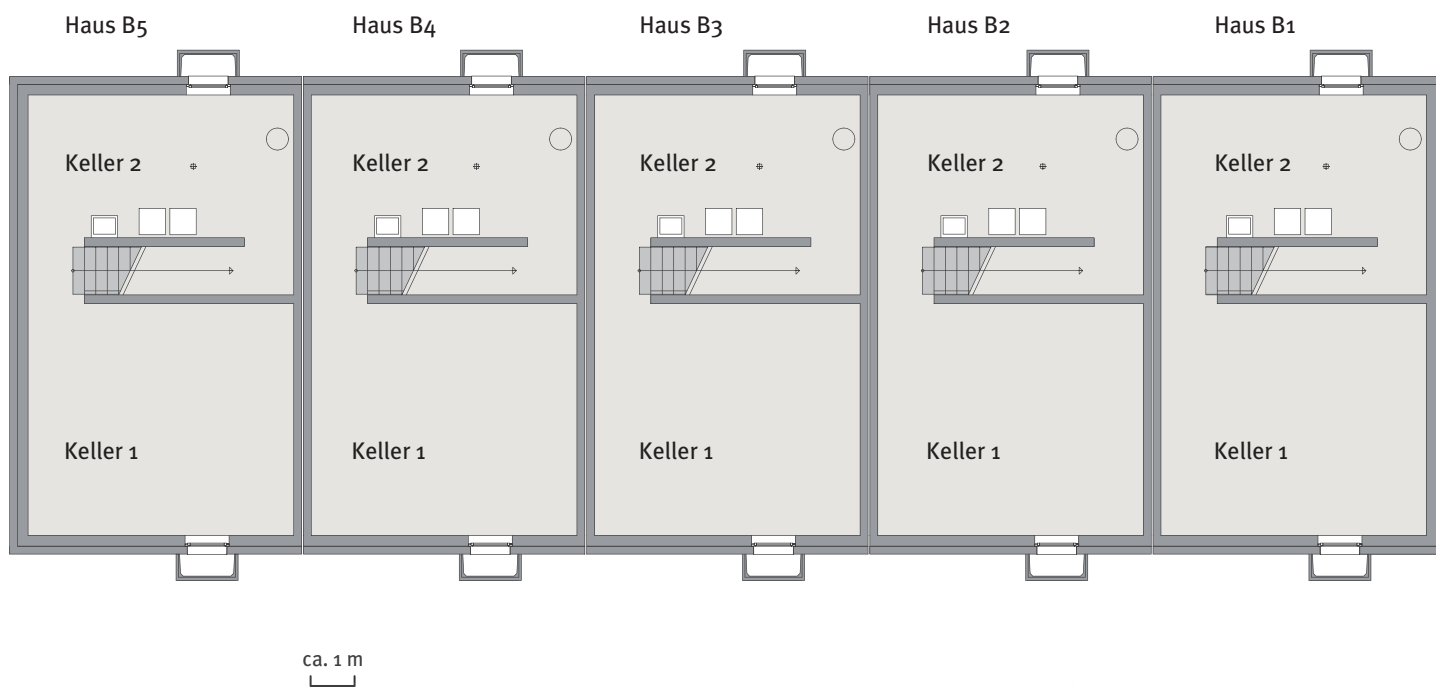
Kellergeschoss

Nutzflächen ca. 60,45 m²

Keller 1	31,86
Keller 2	24,30
Flur / Treppe	4,29



UG





Bauverein Breisgau eG
Zähringer Straße 48
79108 Freiburg

Verkauf + weitere Informationen:

Frau Priska Schoch / Vertrieb
Telefon: 0761/51044-178
Fax: 0761/51044-99-178

priska.schoch@bauverein-breisgau.de
www.bauverein-breisgau.de



Impressum

Herausgeber: Bauverein Breisgau eG, Zähringer Straße 48, 79108 Freiburg.

Haftungshinweise: Bei den Wohnflächenangaben handelt es sich um Circa-Flächen. Sie wurden gemäß Wohnflächenverordnung ermittelt. Terrassenflächen wurden aufgrund ihrer Ausrichtung, Lage, Nutzbarkeit mit 1/2 ihrer Grundfläche angesetzt. Geringfügige Maßabweichungen gegenüber den Bauvorlagen und dem Prospekt sind möglich. Alle Illustrationen und die in den Grundrissen und im Außengestaltungsplan dargestellten Möblierungen und Anordnungen von Kücheneinbauten haben lediglich beispielhaften Charakter und sind nicht Bestandteil des Angebots. Die im Exposé abgebildeten Illustrationen, Ansichtszeichnungen, Grundrisse, Beschreibungen, Flächenangaben, etc. können von der tatsächlichen Ausführung abweichen. Gültigkeit haben ausschließlich die notariell beurkundeten Verträge. Das Exposé wurde im Juli 2016 erstellt und herausgegeben.